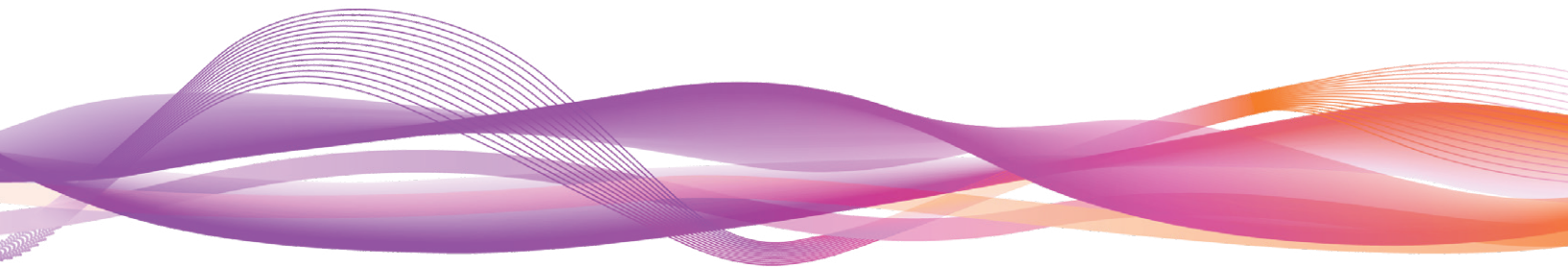


LACE Laboratorios optimise l'efficacité opérationnelle grâce aux analyses fournies par navify Analytics for Core Lab



À propos de LACE

- LACE Laboratorios est basé à Córdoba, en Argentine
- Réalise plus de 3 millions de tests par an
- Plus de 90 % des résultats sont communiqués en ligne dans les 24 heures
- Homologué ISO 9001:2015
- Membre de l'ALAC Argentina (Association des laboratoires à complexité élevée)

Situation

LACE est un établissement innovant axé sur les progrès scientifiques et technologiques. Il intègre de nouvelles méthodologies et des équipements de pointe afin de répondre à la demande croissante de diagnostics de manière qualitative et quantitative.

Le modèle opérationnel actuel s'articule entre un laboratoire central principal, 8 sites satellites et 7 laboratoires, au sein de différents centres de santé, qui doivent être interconnectés pour faciliter le suivi de chaque processus pré-analytique, analytique et post-analytique.

Avant l'utilisation de navify® Analytics, les critères relatifs aux limites et paramètres de validation automatique, ainsi que la prise de décisions concernant les changements de plateforme analytique ou l'optimisation du personnel, s'appuyaient fortement sur l'expertise des professionnels, des analyses statistiques complexes et l'application des meilleures pratiques du domaine.

Solution

Grâce à la surveillance continue des tableaux de bord de validation, des délais d'exécution et du volume analytique horaire, un ensemble complet de mesures a été mis en œuvre pour améliorer les processus et recueillir des données qualitatives afin d'évaluer l'efficacité des prises de décision.

navify® Analytics nous permet de mesurer les avantages d'une prise de décision reposant sur des faits et des statistiques plutôt que sur des éléments subjectifs ou des observations personnelles.

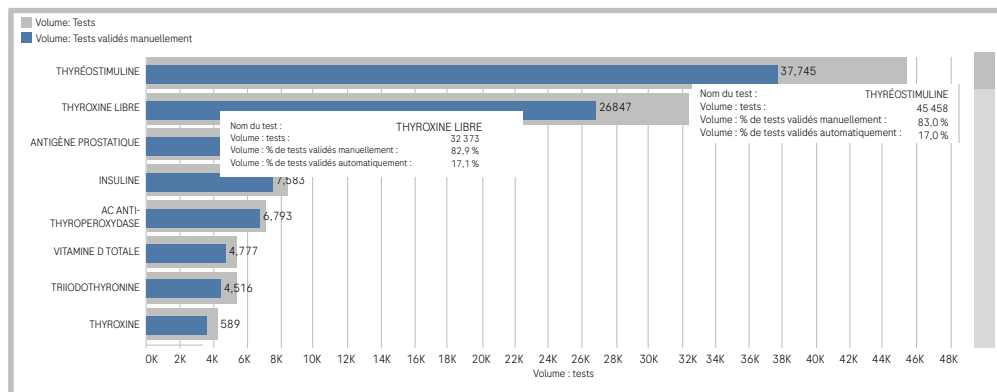
Maribel Martinez Wassaf, PhD | Responsable du service de virologie

Validation automatique accrue en endocrinologie

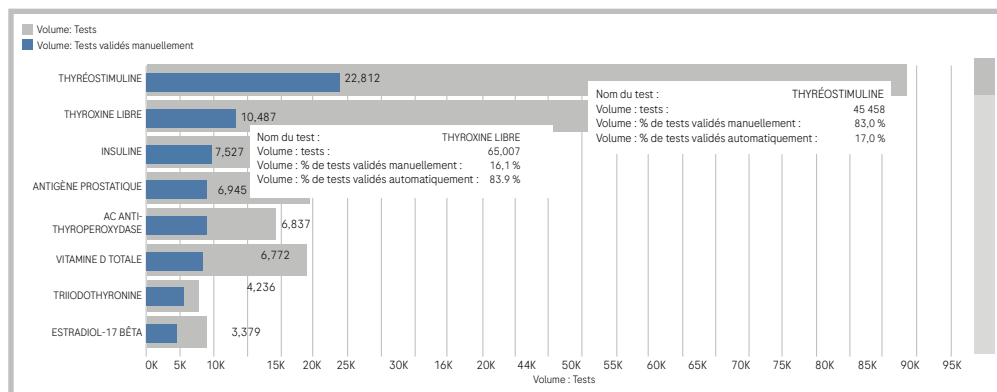
- En tirant parti des quantifications fournies par l'analyse des données, nous avons pu optimiser les paramètres de configuration du système. Nous avons ainsi pu bénéficier d'une augmentation significative du nombre de tests validés automatiquement.
- Pour les deux tests ayant le plus grand volume (thyroéstimuline et thyroxine libre), les tests validés automatiquement sont passés respectivement de 17,1 % à 83,0 % et de 17,0 % à 74,5 %.
- Cela donne lieu à une réduction de la charge de travail du personnel, qui peut alors consacrer plus de temps aux patients complexes, et cela permet également de mettre à disposition les résultats plus rapidement et de faire baisser le nombre d'heures supplémentaires.

Volume de tests validés manuellement

Avant



Après

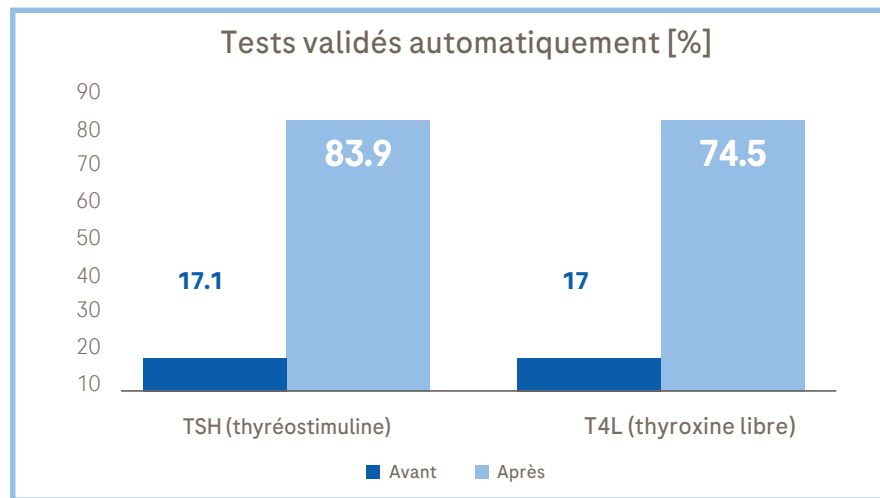


“L'amélioration du délai d'exécution constitue un bénéfice direct pour nos patients et nos collègues dans notre milieu professionnel.”

Maribel Martinez Wassaf, PhD | Responsable du service de virologie

Clause de non-responsabilité: Les résultats des laboratoires peuvent varier d'un individu à l'autre, et les témoignages ne sont pas censés représenter des résultats typiques. Tous les témoignages sont ceux de participants réels. Ils peuvent ne pas refléter l'expérience de l'acheteur type et ne sont pas destinés à représenter ou à garantir que quiconque obtiendra les mêmes résultats ou des résultats similaires.

Validation automatique accrue en endocrinologie

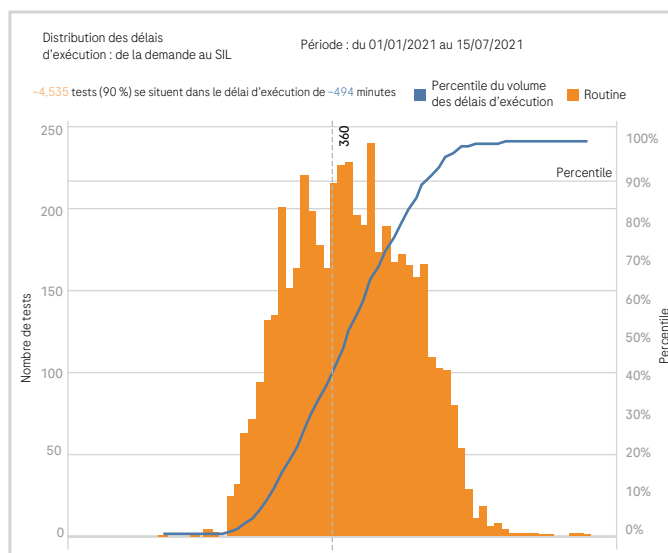


Amélioration des délais d'exécution en cas de changement de plateforme analytique

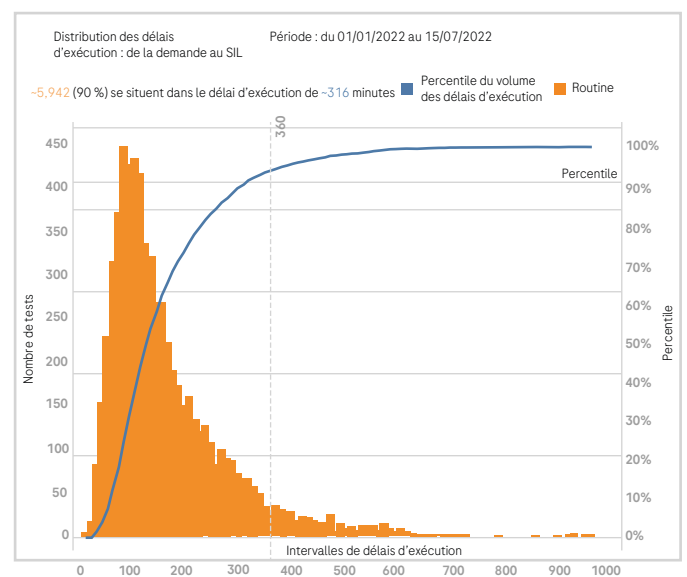
- Pour le test de recherche d'anticorps anti-hépatite C (anti-HCV), une réduction de 178 minutes du délai d'exécution a été obtenue, avec une réduction des valeurs aberrantes de 55,1 % (de 61,7 % à 6,6 %).
- Pour les tests associés à la grossesse et à la pré-conception (hépatite B, VIH, syphilis, maladie de Chagas, toxoplasmose, brucellose), une réduction de 58 minutes du délai d'exécution a été obtenue, avec une réduction de 9,0 % des valeurs aberrantes (de 16,9 % à 7,9 %).

Distribution des délais d'exécution : de la demande au SIL

Avant

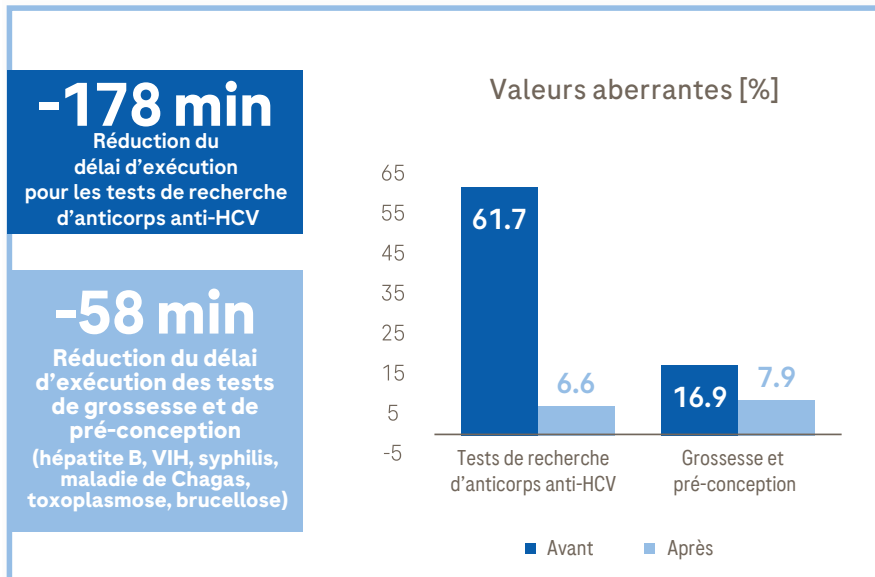


Après



Clause de non-responsabilité: Les résultats des laboratoires peuvent varier d'un individu à l'autre, et les témoignages ne sont pas censés représenter des résultats typiques. Tous les témoignages sont ceux de participants réels. Ils peuvent ne pas refléter l'expérience de l'acheteur type et ne sont pas destinés à représenter ou à garantir que quiconque obtiendra les mêmes résultats ou des résultats similaires.

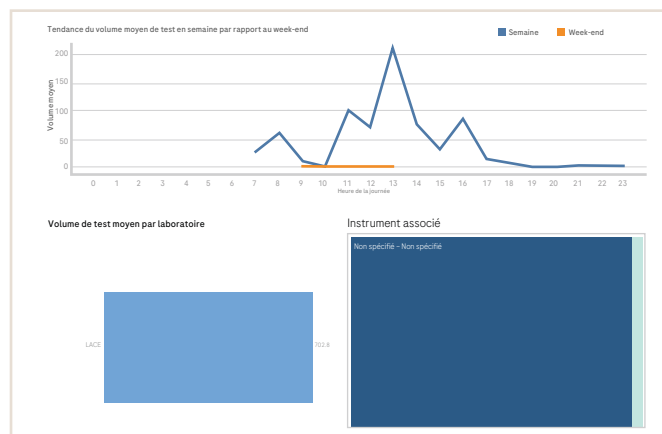
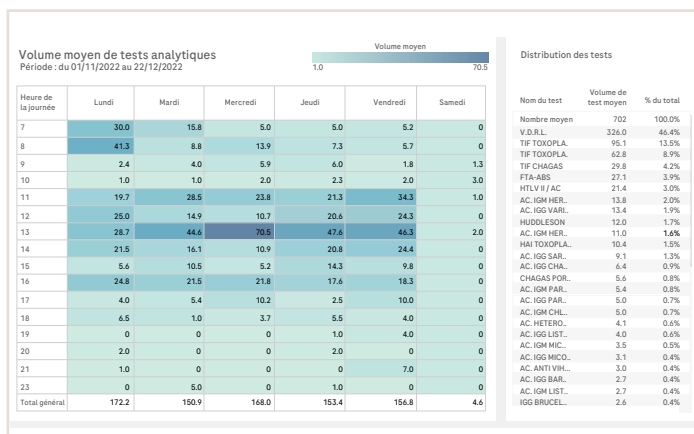
Amélioration des délais d'exécution en cas de changement de plateforme analytique



Modification des horaires de travail pour le personnel du service de virologie

• À l'aide de **navify®** Analytics, l'équipe a identifié les pics d'entrée des analyses nécessitant un traitement manuel dans le service afin de réorganiser les heures de travail actives du personnel. Elles ont été décalées de 7 à 15 heures à 10 à 18 heures, ce qui a permis d'améliorer le flux des activités et les délais d'exécution des échantillons l'après-midi, sans embaucher de nouveau personnel et en éliminant le besoin d'heures supplémentaires.

Volume moyen de tests en analytique



“Des outils efficaces et conviviaux, avec un accès aux données à jour, pour faciliter les actions sur des sujets sensibles tels que les changements de calendrier ou l'embauche de nouveau personnel.”

Maribel Martinez Wassaf, PhD | Responsable du service de virologie

Grâce à l'intégration de **navify®** Analytics for Core Lab, LACE peut désormais consacrer plus de temps à la prise de décisions stratégiques et à la conception de plans d'action qui optimisent les processus, et ainsi fournir des soins de qualité aux patients.

Clause de non-responsabilité : Les résultats des laboratoires peuvent varier d'un individu à l'autre, et les témoignages ne sont pas censés représenter des résultats typiques. Tous les témoignages sont ceux de participants réels. Ils peuvent ne pas refléter l'expérience de l'acheteur type et ne sont pas destinés à représenter ou à garantir que quiconque obtiendra les mêmes résultats ou des résultats similaires.